

Wohnen in Harmonie für blinde Menschen und Senioren

Wir verstehen Pflege und Betreuung als individuelle Hilfestellung in allen Situationen des Lebens, wobei es uns wichtig ist, die **Selbstbestimmung und Selbstständigkeit** zu erhalten und zu fördern.

Unseren Bewohnern stehen Mitarbeiter in den Bereichen Pflege, Hauswirtschaft, soziale Betreuung, Haustechnik und Verwaltung zur Verfügung. Fachlich kompetent und engagiert sorgt dieses Team für **Geborgenheit und Sicherheit**.

Wir bieten vielfältige **Beschäftigungs- und Freizeitangebote**, die auf die individuellen Wünsche und Bedürfnisse unserer Bewohner abgestimmt sind. Unsere blinden Bewohner unterstützen wir zusätzlich mit Beratung und speziellen Angeboten.

Anna-Schoeller-Haus

Roonstraße 8
52351 Düren

Ihre Ansprechpartnerin hier im Hause

Frau Gabriela Sablotny

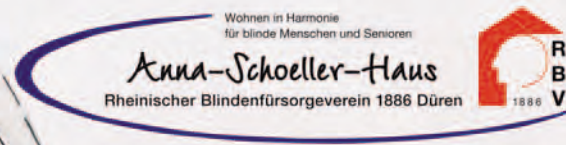
(Einrichtungsleitung)

Tel.: 0 24 21 - 3 98 - 0

Fax: 0 24 21 - 3 98 - 20 70

www.rbv-dueren.de

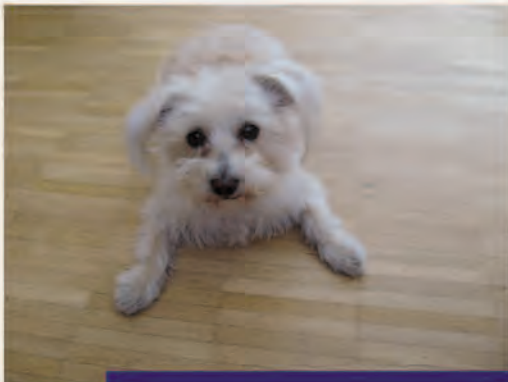
Das Anna-Schoeller-Haus befindet sich nahe dem Zentrum der Stadt Düren und ist nur wenige Gehminuten vom Krankenhaus entfernt.





Das Anna-Schoeller-Haus bietet modernen **Wohnraum in angenehmer Atmosphäre.**

Es verfügt über 60 Einzel- und 6 Doppelzimmer in drei Wohnbereichen, die Sie mit Kleinmöbeln im persönlichen Stil ergänzen können.



Der zentral gelegene **Gemeinschafts- und Aufenthaltsbereich** in der Mitte jedes Wohnbereiches dient mit der Wohnküche als gesellschaftlicher Mittelpunkt, der auch zur Tages- und Freizeitgestaltung genutzt wird.



Sie können nach Absprache Ihr liebgewonnenes Haustier beim Einzug gerne mitbringen.



Die schön gestaltete **Parkanlage** lädt auf ihren, durch Handläufen gesicherten Wegen zu Spaziergängen ein und bietet mit zahlreichen Sitzgelegenheiten Platz zum Verweilen.

